



第11回 環境学習

さとやまでまなぼう！

どんぐりを食べてみよう！

佐賀県環境教育等に係る “体験の機会の場”

知事認定：R02佐賀県指令環境第1号「いまり こまなきの里山」(九州第1号認定)



日時：令和5年11月18日(土)

※雨天の場合は
11/25(土)に延期します。

10:00~14:30(9:30受付開始)

場所：「いまり こまなきの里山」
伊万里市大川町駒鳴2515番地

参加費：大人 1,500円 子ども 1,000円
(傷害保険加入+昼食代含む)

対象者：お子様(5歳以上)とその保護者

募集人数：先着20名程度 10月23日(月)受付開始、定員になり次第締切

内容：里山散策とどんぐり試食

昼食：押し寿司 他

主催：朝日テクノ株式会社(認定事業者)

共催：NPO法人 SATOMORI



第11回 環境学習 さとやまでまなぼう！

【申込方法】

○「いまり こまなきの里山」ホームページの申込フォームより直接お申込できます。（推奨）

○下記の申込用紙に必要事項を記入してFAXでもお申込できます。

○下記のアドレスに必要事項を記入しメールで送って頂いてもお申込できます。

※電話でのお申込は受け付けておりません。



【申込用紙】

ふりがな		学年	年生	男・女	アレルギー
氏名		年齢	歳		無・有（ ）
ふりがな		学年	年生	男・女	アレルギー
氏名		年齢	歳		無・有（ ）
ふりがな		学年	年生	男・女	アレルギー
氏名		年齢	歳		無・有（ ）
ふりがな		学年	年生	男・女	アレルギー
氏名		年齢	歳		無・有（ ）
ふりがな		年齢	歳	男・女	アレルギー
引率者氏名					無・有（ ）
住所	〒 —			TEL	
				メールアドレス	
ふりがな		年齢	歳	男・女	アレルギー
引率者氏名					無・有（ ）
住所	〒 —			TEL	
				メールアドレス	

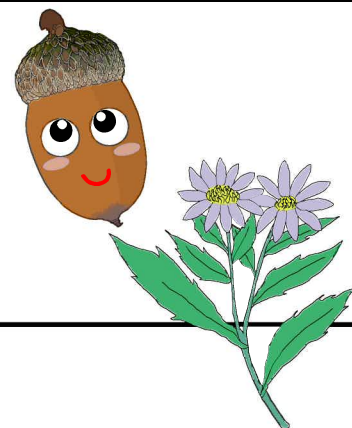
◆10月23日（月）申込受付開始、定員になり次第締切。

◆子どもみでの参加はできません。保護者以外の引率者との参加も可能です。

◆参加決定者には、詳細を別途通知します。

◆雨天の場合は11月25日（土）に延期します。

◆里山には危険な場所もあります。5歳未満のお子様の参加はご遠慮ください。



< 申込・問い合わせ先 >

朝日テクノ株式会社 「いまり こまなきの里山」 担当 上赤・中原

〒840-0203 佐賀県佐賀市大和町大字梅野280番地

TEL：0952-37-9300 FAX：0952-37-9301

E-mail：satoyama@asahi-tc.jp

URL：https://www.komanaki.jp



こまなきHP



申込フォーム