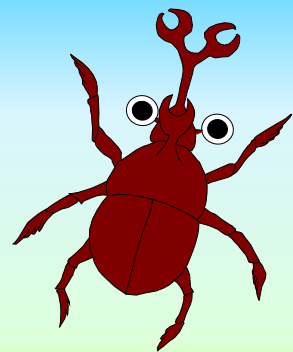




第10回 環境学習

さとやまでまなぼう！

昆虫採集にチャレンジ!!



佐賀県環境教育等に係る ” 体験の機会の場 ”

知事認定：R02佐賀県指令環境第1号 「いまり こまなきの里山」 (九州第1号認定)



日 時：令和5年7月15日 (土)
9:00～14:00 (8:30受付開始)

※雨天の場合は
7/22 (土) に延期します。

場 所：「いまり こまなきの里山」
伊万里市大川町駒鳴2515番地

参加費：大人 1,500円 子ども 1,000円
(傷害保険加入+昼食代含む)

対象者：お子様 (5歳以上) とその保護者

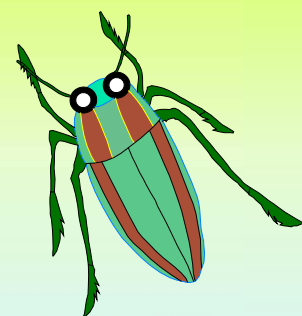
募集人数：先着20名程度 6月19日 (月) 受付開始、定員になり次第締切

内 容：昆虫採集

昼 食：押し寿司 他

主 催：朝日テクノ株式会社 (認定事業者)

共 催：NPO法人 SATOMORI



第10回 環境学習 さとやまでまなぼう！

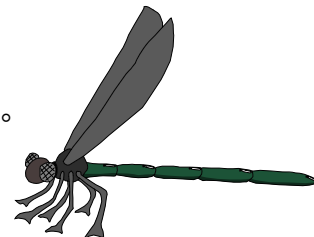
【申込方法】

○「いまり こまなきの里山」ホームページの申込フォームより直接お申込できます。（推奨）

○下記の申込用紙に必要事項を記入してFAXでもお申込できます。

○下記のアドレスに必要事項を記入しメールで送って頂いてもお申込できます。

※電話でのお申込は受け付けておりません。



【申込用紙】

ふりがな		学年	年生	男・女	アレルギー
氏名		年齢	歳		無・有（ ）
ふりがな		学年	年生	男・女	アレルギー
氏名		年齢	歳		無・有（ ）
ふりがな		学年	年生	男・女	アレルギー
氏名		年齢	歳		無・有（ ）
ふりがな		学年	年生	男・女	アレルギー
氏名		年齢	歳		無・有（ ）
ふりがな		年齢	歳	男・女	アレルギー
引率者氏名					無・有（ ）
住所	〒 —			TEL	
				メールアドレス	
ふりがな		年齢	歳	男・女	アレルギー
引率者氏名					無・有（ ）
住所	〒 —			TEL	
				メールアドレス	

◆6月19日（月）申込受付開始、定員になり次第締切。

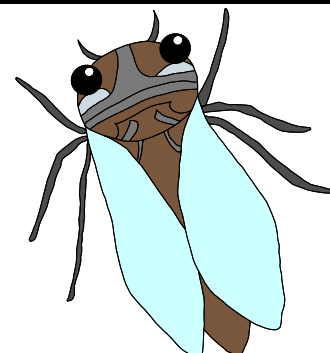
◆子どもみでの参加はできません。保護者以外の引率者との参加も可能です。

◆応募者多数の際はお断りする場合があります。ご了承ください。

◆参加決定者には、詳細を別途通知します。

◆雨天の場合は7月22日（土）に延期します。

◆里山には危険な場所もあります。5歳未満のお子様の参加はご遠慮ください。



< 申込・問い合わせ先 >

朝日テクノ株式会社 「いまり こまなきの里山」 担当 上赤・中原

〒840-0203 佐賀県佐賀市大和町大字梅野280番地

TEL：0952-37-9300 FAX：0952-37-9301

E-mail：satoyama@asahi-tc.jp

URL：https://www.komanaki.jp



こまなきHP



申込フォーム