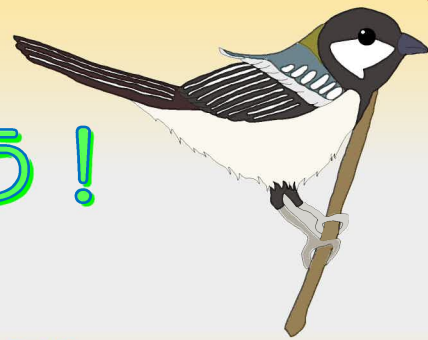




# 第8回 環境学習

## さとやまでまなぼう！

### 冬の里山を感じよう



佐賀県環境教育等に係る ” 体験の機会 ”

知事認定：RO2佐賀県指令環境第1号 「いまり こまなきの里山」 (九州第1号認定)



## 野鳥観察と 防災キャンプ



日時：令和4年12月11日 (日)  
9:00～13:30 (8:30受付開始)

※雨天の場合は  
12/18 (日) に延期します。

場所：「いまり こまなきの里山」  
伊万里市大川町駒鳴2515番地

参加費：大人 1,000円 子ども 500円  
(傷害保険加入+昼食代含む)

対象者：お子様 (5歳以上) とその保護者

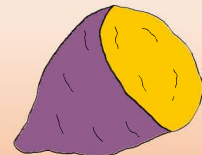
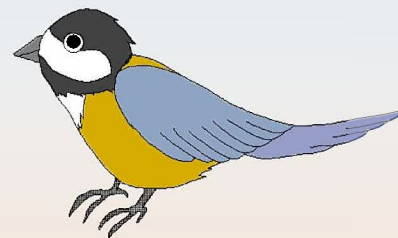
募集人数：先着20名程度 11月14日 (月) 受付開始、定員になり次第締切

内容：野鳥観察会・防災キャンプ

昼食：自分で作った防災食を食べよう！！

主催：朝日テクノ株式会社 (認定事業者)

共催：NPO法人 SATOMORI、日本野鳥の会佐賀県支部、  
佐賀県防災士会





# 第8回 環境学習 さとやまでまなぼう！

## 【 申 込 方 法 】

○「いまり こまなきの里山」ホームページの申込フォームより直接お申込できます。（推奨）

○下記の申込用紙に必要事項を記入してFAXでもお申込できます。

○下記のアドレスに必要事項を記入しメールで送って頂いてもお申込できます。

※電話でのお申込は受け付けておりません。



### 【申込用紙】

ふりがな		学年	年生	男・女	アレルギー
氏名		年齢	歳		無・有（ ）
ふりがな		学年	年生	男・女	アレルギー
氏名		年齢	歳		無・有（ ）
ふりがな		学年	年生	男・女	アレルギー
氏名		年齢	歳		無・有（ ）
ふりがな		学年	年生	男・女	アレルギー
氏名		年齢	歳		無・有（ ）
ふりがな		年齢	歳	男・女	アレルギー
引率者氏名					無・有（ ）
住 所	〒 —			TEL	
				メールアドレス	
ふりがな		年齢	歳	男・女	アレルギー
引率者氏名					無・有（ ）
住 所	〒 —			TEL	
				メールアドレス	

◆11月14日（月）申込受付開始、定員になり次第締切。

◆子どもみでの参加はできません。保護者以外の引率者との参加も可能です。

◆応募者多数の際はお断りする場合があります。ご了承ください。

◆参加決定者には、詳細を別途通知します。

◆雨天の場合は12月18日（日）に延期します。



### < 申込・問い合わせ先 >

朝日テクノ株式会社 「いまり こまなきの里山」 担当 上赤・中原

〒840-0203 佐賀県佐賀市大和町大字梅野280番地

TEL：0952-37-9300 FAX：0952-37-9301

E-mail：satoyama@asahi-tc.jp

URL：https://www.komanaki.jp



こまなきHP



申込フォーム