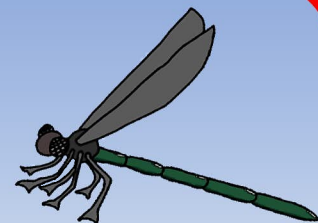


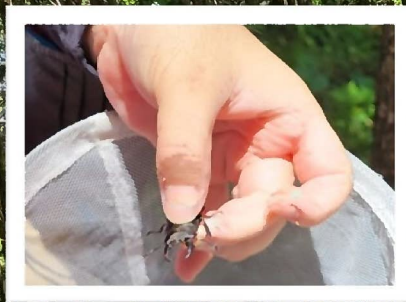


# 第6回 環境学習 さとやまでまなぼう！



## 「いまり こまなきの里山」

佐賀県環境教育等に係る ” 体験の機会 ”  
(知事認定：R02佐賀県指令環境第1号) 九州第1号認定



### 昆虫採集に挑戦！



日時：令和4年7月16日(土)  
9:00~12:30(8:30受付開始)

※雨天の場合は  
7/24(日)に延期します。

場所：伊万里市大川町駒鳴2515番地  
「いまり こまなきの里山」

参加費：大人 1,000円 子ども 500円  
(傷害保険加入+昼食代含む)

対象者：お子様(5歳以上)とその保護者

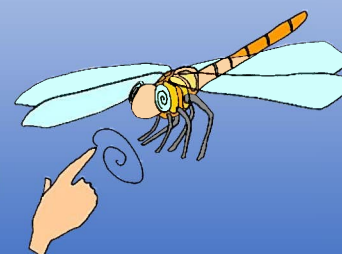
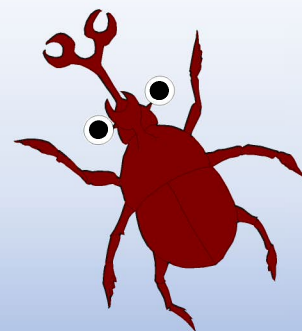
募集人数：先着20名程度(6月20日受付開始、定員になり次第締切)

内容：昆虫採集  
冷たいデザートづくり

昼食：押し寿司

主催：朝日テクノ株式会社(認定事業者)

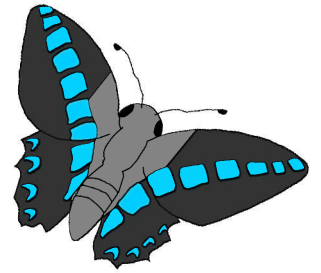
共催：NPO法人 SATOMORI



# 第6回 環境学習 さとやまでまなぼう！

## 【申込方法】

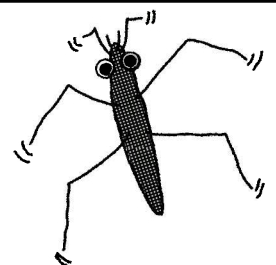
- 「いまり こまなきの里山」ホームページの申込フォームより直接お申込できます。（推奨）
  - 下記の申込用紙に必要事項を記入してFAXでもお申込できます。
  - 下記のアドレスに必要事項を記入しメールで送って頂いてもお申込できます。
  - 朝日テクノへ郵送、もしくは直接持ち込みでも受け付けます。
- ※電話でのお申込は受け付けておりません。



### 【申込用紙】

ふりがな		学年	年生	男・女	アレルギー
氏名		年齢	歳		無・有（ ）
ふりがな		学年	年生	男・女	アレルギー
氏名		年齢	歳		無・有（ ）
ふりがな		学年	年生	男・女	アレルギー
氏名		年齢	歳		無・有（ ）
ふりがな		学年	年生	男・女	アレルギー
氏名		年齢	歳		無・有（ ）
ふりがな		年齢	歳	男・女	アレルギー
引率者氏名					無・有（ ）
住所	〒 —			TEL	
				メールアドレス	
ふりがな		年齢	歳	男・女	アレルギー
引率者氏名					無・有（ ）
住所	〒 —			TEL	
				メールアドレス	

- ◆6月20日（月）申込受付開始、定員になり次第締切。
- ◆子どもみでの参加はできません。保護者以外の引率者との参加も可能です。
- ◆応募者多数の際はお断りする場合があります。ご了承ください。
- ◆参加決定者には、詳細を別途通知します。
- ◆雨天の場合は7月24日（日）に延期します。延期による不参加の場合のキャンセル料は発生しません



### < 申込・問い合わせ先 >

朝日テクノ株式会社 「いまり こまなきの里山」 担当

〒840-0203 佐賀県佐賀市大和町大字梅野280番地

TEL：0952-37-9300 FAX：0952-37-9301

E-mail：satoyama@asahi-tc.jp

URL：https://www.komanaki.jp



こまなきHP



申込フォーム