



第5回 環境学習 さとやまでまなぼう！



「いまり こまなきの里山」

佐賀県環境教育等に係る”体験の機会の場”

(知事認定：R02佐賀県指令環境第1号) 九州第1号認定

春、たんけん！



日時：令和4年4月17日（日）
10:00～14:30(9:30受付開始)



場所：伊万里市大川町駒鳴2515番地
「いまり こまなきの里山」

参加費：大人 1,000円 子ども 500円 (5歳以下の子どもは無料)
(傷害保険加入+昼食代含む)

対象者：小中学生とその保護者等

募集人数：先着20名程度 (3月1日申込受付開始、3月31日締切)

内容：自然観察会(植物・野鳥)
ロープクライミング・里山の遊び等

昼食：押し寿司・焼き芋など
主催：朝日テクノ株式会社(認定事業者)
共催：NPO法人 SATOMORI



第5回 環境学習 さとやまでまなぼう！

【 申 込 方 法 】

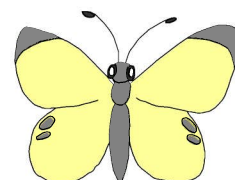
- 「いまり こまなきの里山」ホームページの申込フォームより直接お申込できます。（推奨）
- 下記の申込用紙に必要事項を記入してFAXでもお申込できます。
- 下記のアドレスに必要事項を記入しメールで送って頂いてもお申込できます。
- 朝日テクノへ郵送、もしくは直接持ち込みでも受け付けます。



【申込用紙】

ふりがな		学年	年生	男・女	アレルギー
氏名		年齢	歳		無・有（ ）
ふりがな		学年	年生	男・女	アレルギー
氏名		年齢	歳		無・有（ ）
ふりがな		学年	年生	男・女	アレルギー
氏名		年齢	歳		無・有（ ）
ふりがな		学年	年生	男・女	アレルギー
氏名		年齢	歳		無・有（ ）
ふりがな		年齢	歳	男・女	アレルギー
引率者氏名					無・有（ ）
住 所	〒 —			TEL	
				メールアドレス	
ふりがな		年齢	歳	男・女	アレルギー
引率者氏名					無・有（ ）
住 所	〒 —			TEL	
				メールアドレス	

- ◆**3月1日（火）申込受付開始、3月31日（木）締切り**です。
- ◆子どもみでの参加はできません。（保護者以外の引率者との参加も可能です。）
- ◆応募者多数の場合は、先着順となります。結果は全員にお知らせします。
- ◆参加決定者には、詳細を別途通知します。
- ◆雨天の場合は4月29日（金）に延期します。（延期による不参加の場合のキャンセル料は発生しません）



< 申込・問い合わせ先 >

朝日テクノ株式会社 「いまり こまなきの里山」 担当

〒840-0203 佐賀県佐賀市大和町大字梅野280番地

TEL：0952-37-9300 FAX：0952-37-9301

E-mail：satoyama@asahi-tc.jp

URL：https://www.komanaki.jp



こまなきHP



申込フォーム